



Área Protegida ANMI San Matías

INFORMACIÓN GENERAL ACTUAL

Santa Cruz de La Sierra, octubre del 2006

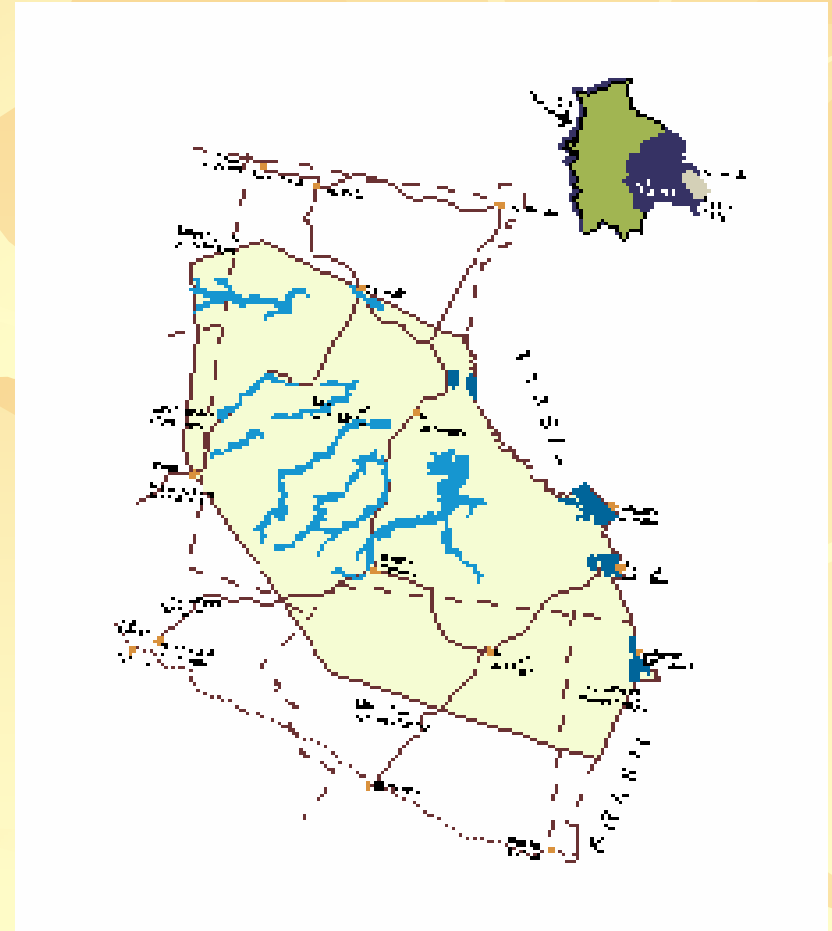
AMBITO GEOGRAFICO

Ubicación: Extremo este de Santa Cruz,
frontera con Brasil.

Accesos.- Carreteras Santa Cruz-San Matías;
Santa Cruz-Puerto Suárez; pistas de aterrizaje
en comunidades y estancias.

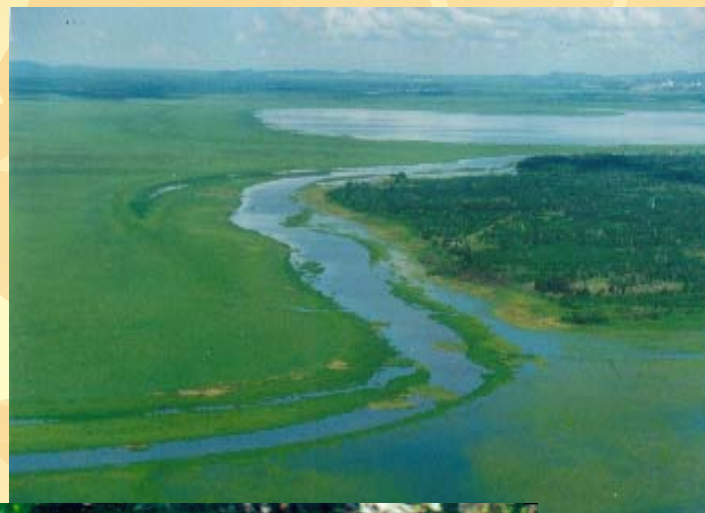
4 Provincias : Ángel Sandoval (67,74%),
Germán Busch (28,05%), Chiquitos (2,49%) y
Velasco (1,72%).

7 Municipios : San Matías (67,74%), Puerto
Suárez (22,44%), Puerto Quijarro (5,61%), San
José de Chiquitos (1,90%), San Rafael de
Velasco (1,72%), Roboré (0,59%), El Carmen
Rivero-Tórrez (¿? nuevo municipio).



OBJETIVOS DE GESTION

- Actualizar, consolidar y consensuar la estrategia de protección, que permita orientar las acciones del cuerpo de protección, para precautelar los RRNN en zonas críticas de mayor presión.
- Implementar Planes, Programas y Proyectos relacionados al uso sostenible de los RRNN del área.
- Asegurar la participación local y sectores efectiva del Comité de Gestión a través de Planes de Trabajo y coordinación interinstitucional.
- Participar de los procesos que demande el saneamiento de tierra, y el plan de manejo integral del Área.
- Desarrollar estrategias, programas y proyectos que permitan la sostenibilidad financiera y Administrativa del AP



PROBLEMAS Y AMENAZAS

- Escasa presencia del estado.
- Falta Plan de Manejo.
- Minería.
- Actividad Forestal.
- Presiones por tierra (carretera SC.– P.Suarez).
- Fondos comprometidos no accesibles.
- Incendios forestales.
- Desmontes no autorizados.
- Ausencia de reglamento de pesca comercial
- Pesca deportiva externa ilegal.
- Cacería comercial (cueros y carnes)
- Pocos Guardaparques
- Posible Tráfico de fauna silvestre.
- Precarias condiciones de vida en algunas comunidades.
- Falta cobertura en salud y educación en comunidades.
- Pobladores indocumentados.



PRINCIPALES ACTIVIDADES



- **PROTECCION.-** 160 patrullajes de control y vigilancia anualmente.
- **USOS DE RR.NN. BAJO MANEJO.-** Plan de Manejo Pesquero, Plan de Manejo de Lagartos, Plan de Manejo Forestal (ASL's), y POP's en estancias ganaderas. Plan de Manejo del AP-San Matías en pleno proceso.

PRINCIPALES ACTIVIDADES



- **EDUCACION Y COMUNICACION.**- Programa de Residuos Sólidos en San Matías, Estrategia de Difusión sobre Prevención de Incendios Forestales, Participación en ferias locales y municipales, concursos de dibujos, difusión de cuñas y microprogramas por la radio, etc.



- **PARTICIPACION LOCAL.**- Comité de Gestión conformado por: Prefectura, Municipios, Indígenas, Ganaderos y comunidades.

PRINCIPALES ACTIVIDADES



- **PROYECTOS DE COOPERACION.-** Ganadería Sostenible en el Pantanal Boliviano. Programa de Manejo de Residuos sólidos en San Matías. Certificados de nacimiento a comunidades. jóvenes capacitados como Operarios en Ganadería. Fortalecimiento externo por WWF y Cooperación Española.
- **INVESTIGACION.-** Uso y comercio ilegal en el Pantanal.. y otros.
- **PERSONAL.-** 1 Director, 1 Jefe de Protección, 1 Educadora Ambiental y de Participación, 1 Administradora, 8 Guardaparques.
- **EQUIPAMIENTO.-** 2 camionetas, 1 jeep, 4 cuadratracks, 4 motos, 3 deslizadores, 5 equipos de radio.
- **INFRAESTRUCTURA.-** 2 oficinas, 3 campamentos, 15 mojones de límites, 40 letreros.

A photograph of a sunset over a body of water. The sun is low on the horizon, casting a golden glow across the sky and reflecting on the water. The sky is filled with soft, horizontal clouds. The water in the foreground is calm with gentle ripples. The word "GRACIAS..." is written in a bold, black, sans-serif font across the middle of the image.

GRACIAS...